



3 años de garantía



Biometría

RFID

Código de Barras

Código QR

Qualica-RD CANOPUS

El trípode más tecnológico y robusto del mercado.

Qualica-RD CANOPUS es un trípode para el control accesos de alto rendimiento y fiabilidad. Sus dimensiones son reducidas para adaptarse a los espacios de manera más óptima.

Es uno de los tornos bidireccionales más silenciosos y robustos del mercado, debido a una tecnología que garantiza una media de **10 millones de pasos** sin impacto en la mecánica **“brushless”**. **Garantía de 3 años.**

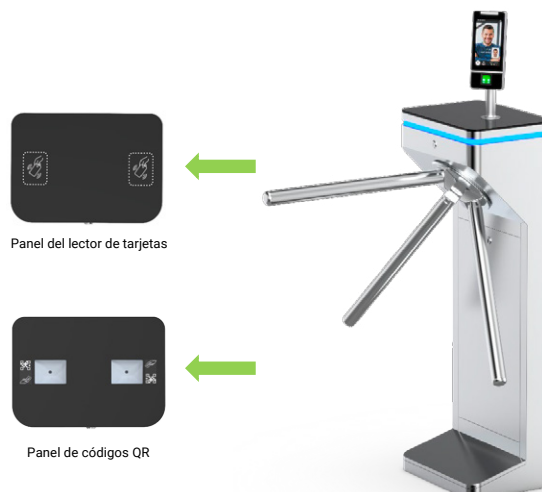
Ideal para hoteles, gimnasios, edificios, centros comerciales, supermercados, áreas de recepción, etc.



CANOPUS Trípode

Características

- La cubierta superior es de vidrio templado negro.
- Barra de luz LED decorativa, otorga un aspecto moderno.
- Función de reinicio automático: el brazo del torno se bloqueará automáticamente dentro de 5 seg. (puede ser ajustado) si se dá el retraso de pasajeros a la entrada.
- Múltiples placas de controladora de accesos, puede ser conectado por TCP / IP a través de cable de red.
- Control por el ordenador central.
- La placa de circuito del torno es también con salida RS232, se puede conectar con mini PC.



Especificaciones técnicas

Certificación	Conformidad CE, ROHS
Comunicación	Contacto seco, señal de relé, RS485
Material	Acero inoxidable 304 pulido + Cristal templado negro de gama alta
Material del brazo	Acero inoxidable 304 con protector de goma
Dimensiones y peso neto	360 * 260 * 980 mm / 35kg/unidad
Anchura y dirección del paso	550mm (Longitud del brazo: 500mm) Monodireccional y Bidireccional
MCBF	10 millones
Fuente de alimentación	AC220V/110V, 50/60Hz
Tensión de funcionamiento	24V DC
Consumo de energía	20W
Temperatura de funcionamiento	-20 °C - 75 °C
Humedad de funcionamiento	0 ~ 95% (sin condensación)
Entorno de trabajo	Interior / Exterior
Caudal	40 personas por minuto
Indicador LED	Tira única de LEDs azules (frontal+ superior+ lateral)
Emergencia	Los brazos bajan automáticamente
Flexibilidad	Se integra con cualquier control de acceso



Dimensiones (mm)

